

Factores de riesgo asociados al suicidio

Alcaraz Córdoba, Tania; Chamorro Aguado, Virginia; Estrella González, Isabel María.
 Universidad de Almería; C.H. Torrecárdenas; C.H. Torrecárdenas
 tania_alco@msn.com

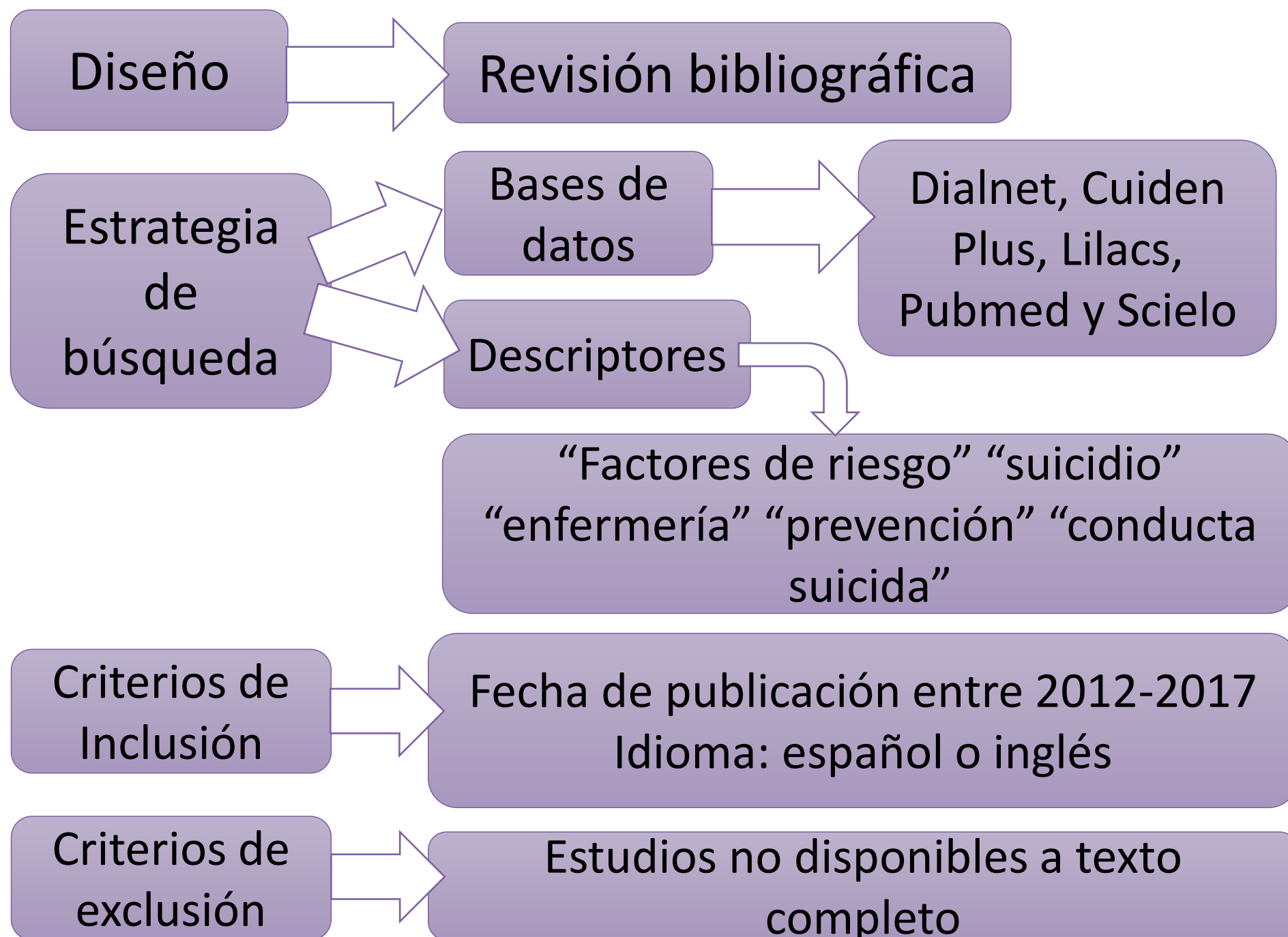
INTRODUCCIÓN

El suicidio es un gran problema de salud pública. Se estima que cada año mueren 800.000 personas y el número de tentativas es mayor. Es la segunda causa principal de muerte en el grupo de edad de 15 a 29 años. Los plaguicidas, el ahorcamiento y las armas de fuego son los métodos más habituales. Las medidas preventivas más eficaces son: la detección precoz de posibles sujetos con ideación suicida, restringir el acceso a los medios usados, formación del personal sanitario y dar información responsable en los medios.

Objetivo

Conocer los factores de riesgo asociados a conductas suicidas.

METODOLOGÍA



RESULTADOS

Factores individuales

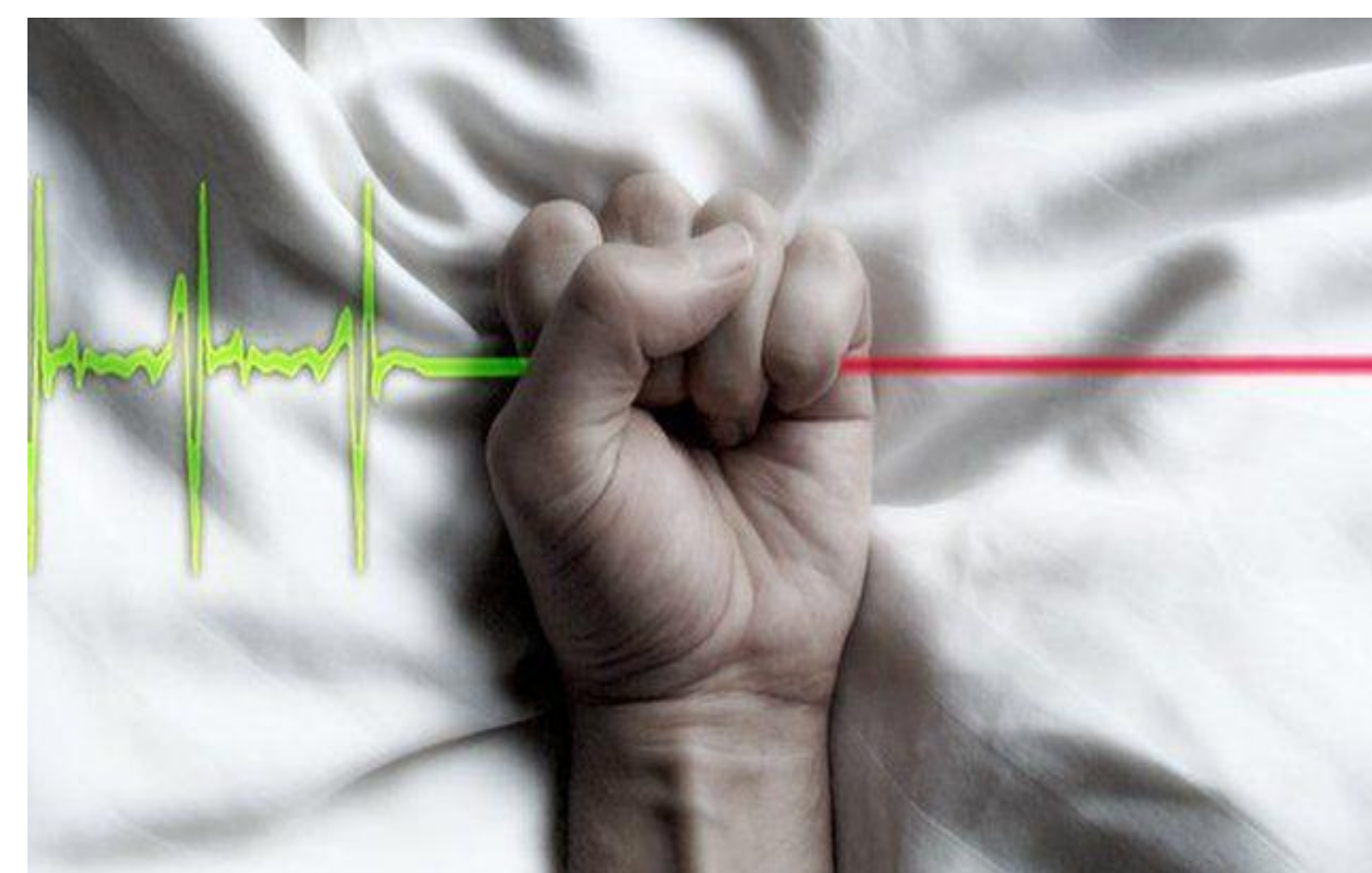
- Trastorno mental
- Abuso de alcohol y otras sustancias
- Intentos previos de autolisis
- Pertenecer grupo de riesgo: adolescentes y edad avanzada
- Enfermedad grave o incapacitante con mal pronóstico

Factores psicoógicos

- Personalidad impulsiva
- Rigidez cognitiva y desesperanza
- Dificultad de resolución de problemas y perfeccionamiento
- Pensamiento dicotómico

Factores sociales, ambientales y familiares

- Falta de apoyo
- Nivel socioeconómico bajo
- Bajo nivel educativo
- Antecedentes familiares de suicidio
- Eventos vitales estresantes
- Maltrato físico, abuso sexual o acoso



CONCLUSIONES

El suicidio es, en gran medida, previsible debido a que las personas con ideación suicida suelen avisar de sus intenciones. Los profesionales sanitarios deben estar formados y actualizados en la detección y prevención de la conducta suicida, así como realizar educación sanitaria a la familia.

BIBLIOGRAFÍA

- Antón-San-Martín, J.M.; Sánchez-Guerrero, E.; Pérez-Costilla, L.; Labajos-Manzanares, M.T.; de Diego-Otero, Y.; Benítez-Parejo, N. et al. (2013). Factores de riesgo y protectores en el suicidio. Un estudio de casos y controles mediante la autopsia psicológica. *Anal. Psicol.* 29 (3): 810-815.
- García-Rábago, H.; Sahagún-Flores, J.E.; Ruiz-Gómez, A.; Sánchez-Ureña, G.; Tirado-Vargas, J.C. & González-Gámez, J. (2010). Factores de riesgo, asociados a intento de suicidio, comparando factores de alta y baja letalidad. *Rev. Salud pública* 12(5): 713-721.
- Cortés-Alfaro, A.; Aguilar-Valdés, J.; Suárez-Medina, R.; Rodríguez-Dávila, E. & Durán-Rivero, J.S. (2012). Factores de riesgo asociados con el intento suicida y criterios sobre lo ocurrido en adolescentes.